

INFRATEL ITALIA

INVITALIA

*Piano Nazionale Industria 4.0 e misure di sostegno alle PMI  
Digitalizzazione e nuove opportunità a sostegno delle attività produttive*

**Intervento Pubblico Banda Ultra Larga nelle aree bianche della Regione Emilia  
Romagna e nella provincia di Piacenza**

08/07/2021

ing. Stefano Tomasi

## *INFRATEL ITALIA*

- Infratel Italia (Infrastrutture e Telecomunicazioni per l'Italia S.p.A.) è una società in-house del Ministero dello Sviluppo Economico e fa parte del Gruppo Invitalia. Operativa dal 2005, è il soggetto attuatore dei Piani Banda Larga e Ultra Larga del Governo
- Infratel Italia S.p.A. è stata costituita su iniziativa del Ministero dello Sviluppo Economico (MISE) e di Invitalia, l'Agenzia nazionale per l'attrazione degli investimenti e lo sviluppo d'impresa che è il socio unico controllante.
- La missione di Infratel è intervenire nelle aree a fallimento di mercato, attraverso la realizzazione e l'integrazione di infrastrutture a banda larga e ultra larga azioni capaci di estendere le opportunità di accesso a Internet veloce per cittadini, imprese e Pubbliche Amministrazioni.

- ✓ **Piano BUL**
- ✓ **Piano Voucher**
- ✓ **Progetto WIFI Italia**
- ✓ **SINFI**
- ✓ **Piano Scuole**

## Piano BUL Aree Bianche – Gare a Concessione

### Gara 1

open fiber

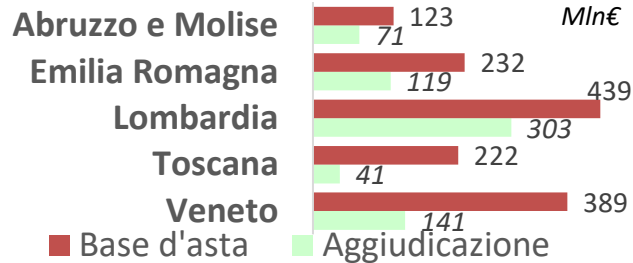
1,4 Mld€ base d'asta

7,2 milioni di abitanti

3.043 comuni

4,6 milioni di UI

Aggiudicata 675 Mln€



### Gara 2

open fiber

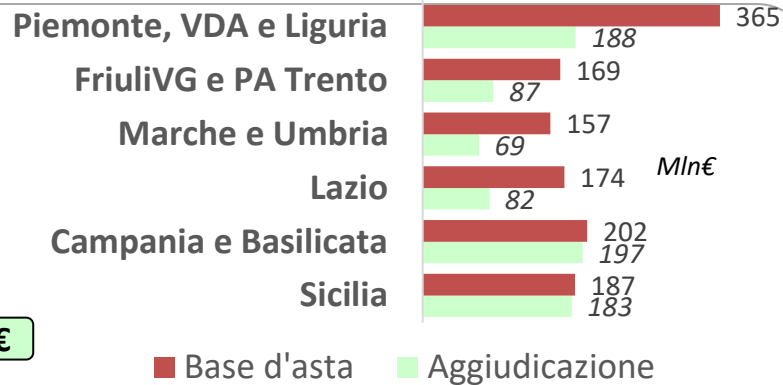
1,3 Mld€ base d'asta

6,7 milioni di abitanti

3.710 comuni

4,7 milioni di UI

Aggiudicata 806 Mln€



### Gara 3

Gara 3 - Prevista

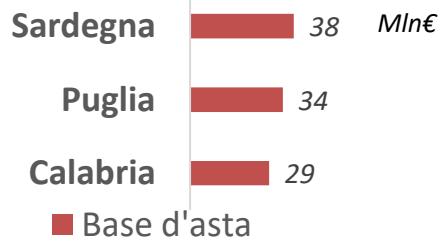
103 Mln€ base d'asta

0,4 milioni di abitanti

879 comuni

0,3 milioni di UI

Aggiudicata 103 Mln€



### ITALIA

2,8 Mld€ base d'asta

14,3 milioni di abitanti

7.632 comuni

9,6 milioni di UI

## *Ruolo Infratel*

- Infratel ha predisposto le gare per le attività di realizzazione e successiva concessione della rete
- La rete realizzata sarà di proprietà statale o regionale in funzione dei fondi
- La rete viene realizzata su specifiche Infratel e gestita dal concessionario per 20 anni
- Il concessionario predispose il progetto definitivo ed esecutivo
- Infratel approva il progetto definitivo ed esecutivo ed emette l'ordine di esecuzione
- Il concessionario è responsabile delle attività di Direzione Lavori e Coordinamento della sicurezza
- Infratel svolge le attività di Alta vigilanza con verifiche in corso d'opera e collaudo finale
- Infratel monitora le attività del concessionario ed il rispetto degli SLA di gara durante il periodo di concessione
- Infratel collauda le opere



## *Ruolo Concessionario*

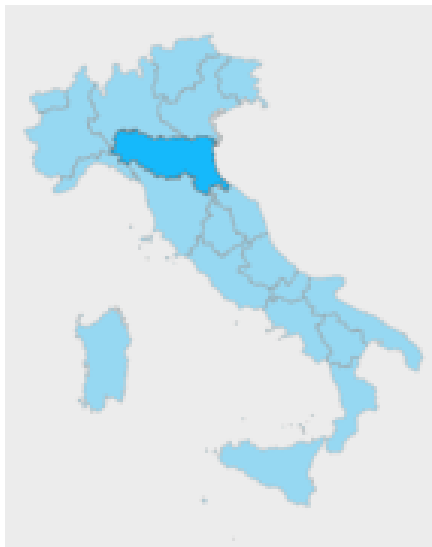
- ✓ Progettare le infrastrutture di **Rete** nelle **Aree Bianche** (Abitazioni, P.A., Aree industriali)
- ✓ Realizzare la Rete garantendo i livelli di servizio «Over 100» e «Over 30».
- ✓ **Gestire la Rete** in Concessione per 20 anni
- ✓ Garantire un **equo accesso alle infrastrutture** per tutti gli Operatori
- ✓ **Manutenere la Rete** in concessione
- ✓ Utilizzare i **prezzi di accesso** per tutti gli Operatori **regolamentati** da Agcom
- ✓ Essere assoggettato alla **clausola di Clawback**
- ✓ L'infrastruttura dovrà assicurare il **rilegamento in fibra ottica delle sedi della Pubblica Amministrazione** (ad esempio scuole, sedi e presidi sanitari, sedi delle forze dell'ordine, sedi comunali etc.)
- ✓ **Rilegamento in fibra ottica delle Aree Industriali**



**La Rete realizzata sarà di proprietà Pubblica (Stato/Regione)**

## *Piano di intervento BUL in Emilia Romagna 1/2*

INVITALIA



Comuni a piano

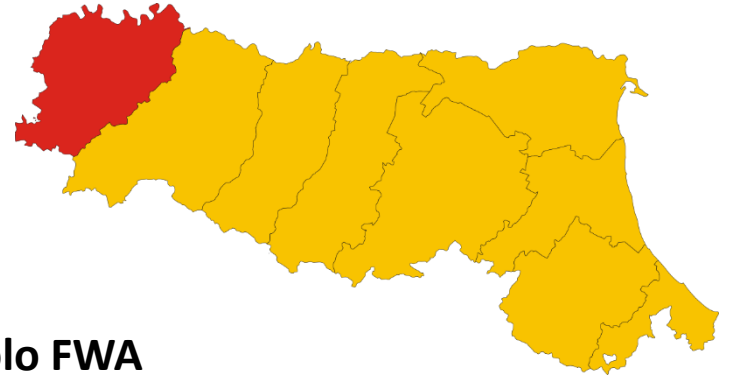
336

Dei 336 comuni che fanno parte del piano:

- Per 240 è prevista la copertura FTTH (186 FTTH+FWA, 54 solo FTTH; 4/240 solo PAC/PAL)
- Per 96 è prevista la sola copertura in FWA

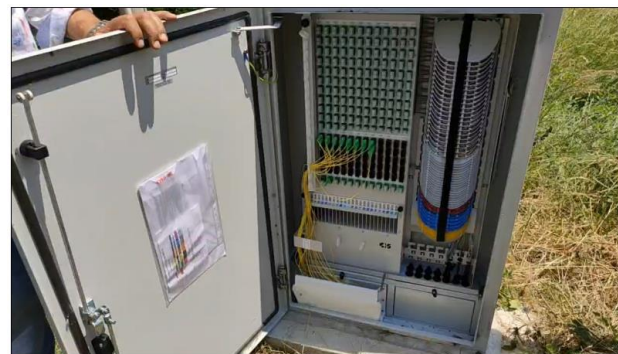
Comuni	Stima Popolazione	UI	di cui over 100	di cui over 30	Sedi PA
336	821.392	570.202	481.807	88.395	3.060

Provincia di Piacenza



- **48 Comuni: 42 FTTH (35 FTTH+FWA, 7 FTTH) + 6 solo FWA**
- **73.260 Unità immobiliari** di cui 64.036 over 100 Mbit/s e 9.224 UI over 30 Mbit/s
- **349 Sedi PAC/PAL**

	Comuni con intervento FTTH	Progetti Esecutivi approvati	Comuni con lavori avviati	Comuni con lavori terminati	Comuni Collaudati positivamente	Comuni con collaudo con prescrizioni o in corso
Emilia Romagna	240	202	196	75	48	6
Provincia di Piacenza	42	39	36	10	5	1





## Stato di attuazione del Piano FTTH – Pr. Piacenza

### Comuni con lavori terminati

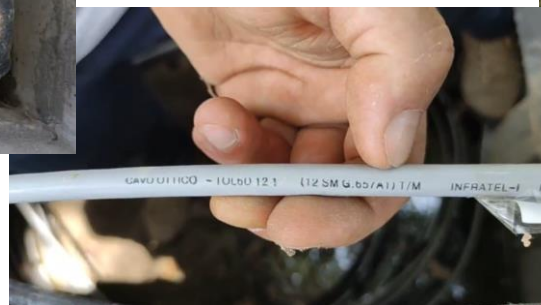
- Alseno
- Caminata
- Castell'Arquato
- Corte Brugnatella
- Monticelli d'Ongina
- Morfasso
- Nibbiano
- Pianello Val Tidone
- Ponte dell'Olio
- Villanova sull'Arda

### Comuni Collaudati

- Corte Brugnatella
- Monticelli d'Ongina
- Pianello Val Tidone
- Ponte dell'Olio
- Villanova sull'Arda

### Comuni collaudo in corso

- Alseno



## *Vendibilità – Emilia Romagna*

A seguito della **deroga concessa da Infratel** al concessionario, che consente di portare in **vendibilità** i comuni nei quali le attività di infrastrutturazione della rete secondaria siano state ultimate **non attendendo l'esito del collaudo**, in molte circostanze è stata decisa l'installazione di **miniPCN**. Tale dispositivo, più compatto rispetto ai PCN tradizionali in alcuni casi lo sostituisce provvisoriamente (qualora si siano riscontrati problemi nella realizzazione della rete primaria, o nell'ottenimento dei permessi per la posa degli shelter), in altre circostanze tali diventa permanente e va a sostituire la vecchia architettura di rete.

Infatti, è stata ormai abbandonata l'impostazione originariamente prevista che comportava l'installazione di uno shelter di medie / grandi dimensioni che faceva da centro di raccolta per molti comuni, comportando la realizzazione di lunghe tratte di rete, a vantaggio di una configurazione che prevede un PCN a servizio di un limitato numero di comuni. Tutto ciò comporta economie una maggiore rapidità realizzativa e si traduce nella possibilità di portare in vendibilità più rapidamente gli impianti completati.

In base a quanto precedentemente indicato, il concessionario ha indicato che è stata avviata la **commercializzazione dei servizi FTTH in 52 comuni (per un totale di 64.603 UI) e quella FWA in 134 comuni (per un totale di 72.645 UI).**

*Comuni in commercializzazione – Pr. Piacenza*

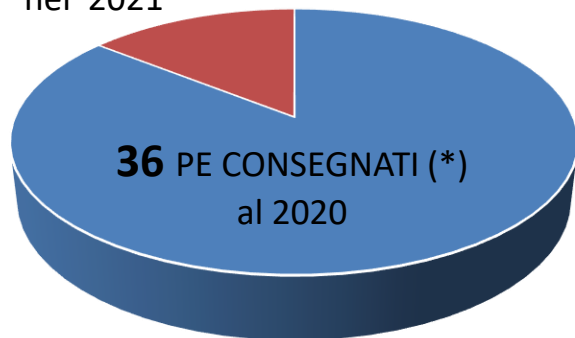
- **13 Comuni in commercializzazione**
- **6 Comuni in commercializzazione FTTH (5707 UI)**
- **11 Comuni in commercializzazione FWA (3470 UI)**

Comune	FTTH	FWA
Ponte dell'Olio	X	X
Villanova sull'Arda	X	X
Besenzone		X
Cortemaggiore		X
San Pietro in Cerro		X
Castelvetro Piacentino		X
Gropparello		X
Monticelli d'Ongina	X	X
Rivergaro		X
Vigolzone		X
Alseno	X	X
Pianello Val Tidone	X	
Corte Brugnatella	X	

*Piano FTTH al 2022 fornito dal Concessionario*  
*– Pr. Piacenza*

PROGETTI ESECUTIVI

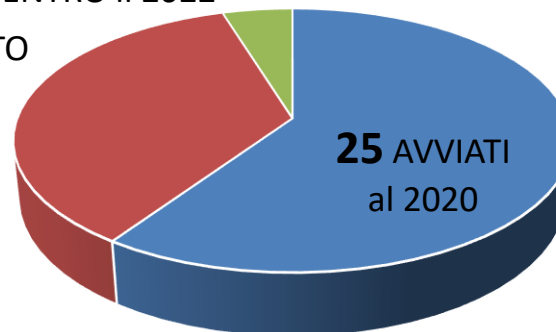
**6** PE PREVISTI  
nel 2021



AVVIO CANTIERI

**2** AVVIO PREVISTO  
ENTRO il 2022

**15** AVVIO PREVISTO  
ENTRO il 2021



(\*) inclusi PE rifiutati da Infratel

CHIUSURA CANTIERI

**12** CHIUSURE  
PREVISTE NEL 2022

**5** IMPIANTI ULTIMATI  
al 2020



## *BUL Emilia Romagna - Principali criticità 1/2*

Le principali criticità incontrate nell'attuazione del piano riguardano i temi della progettazione e della realizzazione delle opere da parte del concessionario. Questi punti hanno comportato l'accumularsi di ritardi nella realizzazione del piano stesso.

Si sono cercate soluzioni che permettano di recuperare il tempo perduto e mantenere gli obiettivi prefissati.

In particolare il concessionario si è impegnato per

- un aumento della capacità progettuale e il miglioramento della qualità e realizzabilità dei progetti;
- Walk in durante la fase di progetto, precantierabilità, precollauda;
- Incremento della capacità realizzativa (aumentando la velocità di realizzazione) e migliorando la qualità del realizzato.

## *BUL Emilia Romagna - Principali criticità 2/2*

Ulteriori criticità sono riscontrate nel rilascio dei permessi dagli Enti impattati dalle opere:

- Tempistiche di rilascio permessi a volte lunghe in particolare da parte degli Enti maggiori
- Richieste o prescrizioni non compatibili con la legislazione applicabile alle opere di TLC (in particolare richieste di ripristini stradali extra)
- Ostilità da parte di alcuni Enti a tecnologie innovative con un limitatissimo impatto ambientale (microtrincea) sia in fase di realizzazione rete che in fase di delivery

# INFRATEL ITALIA

## Monitoraggio stato di attuazione



<https://bandaultralarga.italia.it/>

- Informazioni sulla strategia BUL
- Informazioni sul Piano Aree Bianche, Piano Voucher e Piano Scuole
- Stato lavori per Comune
- Dettaglio dei tracciati degli interventi FTTH

Ministero dello Sviluppo Economico

Piano strategico  
**Banda Ultralarga**

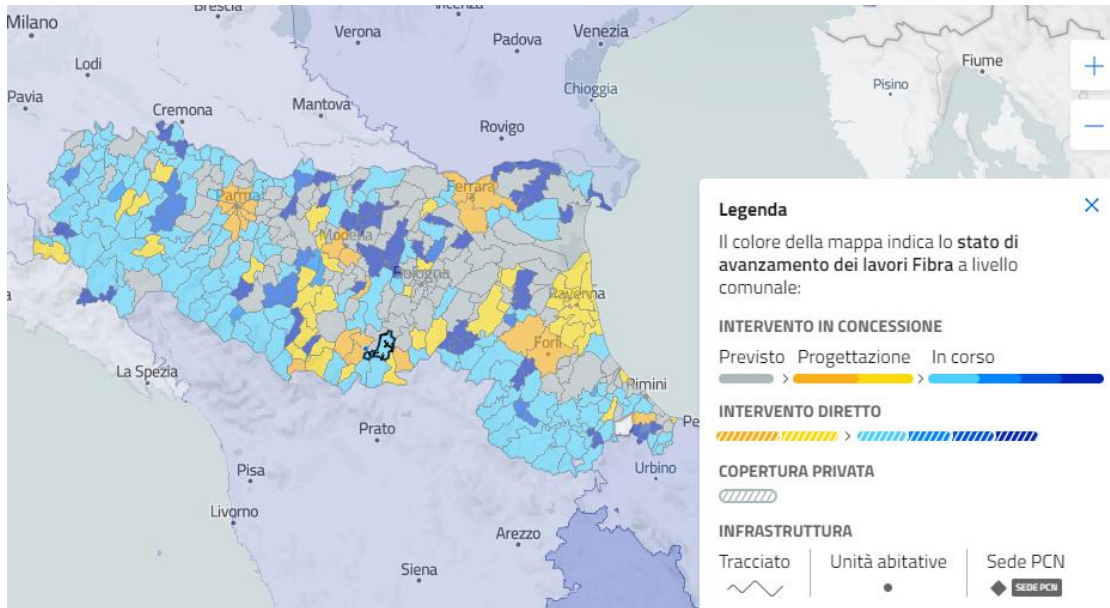
Seguici su

Cerca

Novità ▾ Strategia BUL ▾ Aree Bianche ▾ Scuole e Voucher ▾ Documenti e dati ▾

Investiamo nel digitale Cerca la copertura del tuo indirizzo

ESPLORA LO STATO DEI LAVORI



INFRATEL ITALIA



*Link di interesse*

<https://www.infratelitalia.it/>

<https://bandaultralarga.italia.it/>

<https://wifi.italia.it/>



INFRATEL ITALIA

INVITALIA

**Grazie per l'attenzione**

**Ing. Stefano Tomasi**

*- Responsabile di commessa BUL Concessione Emilia Romagna-*