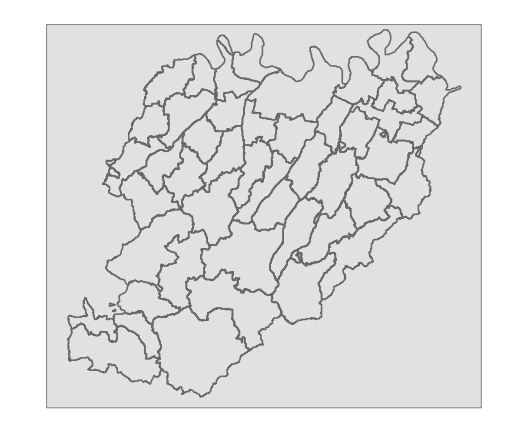
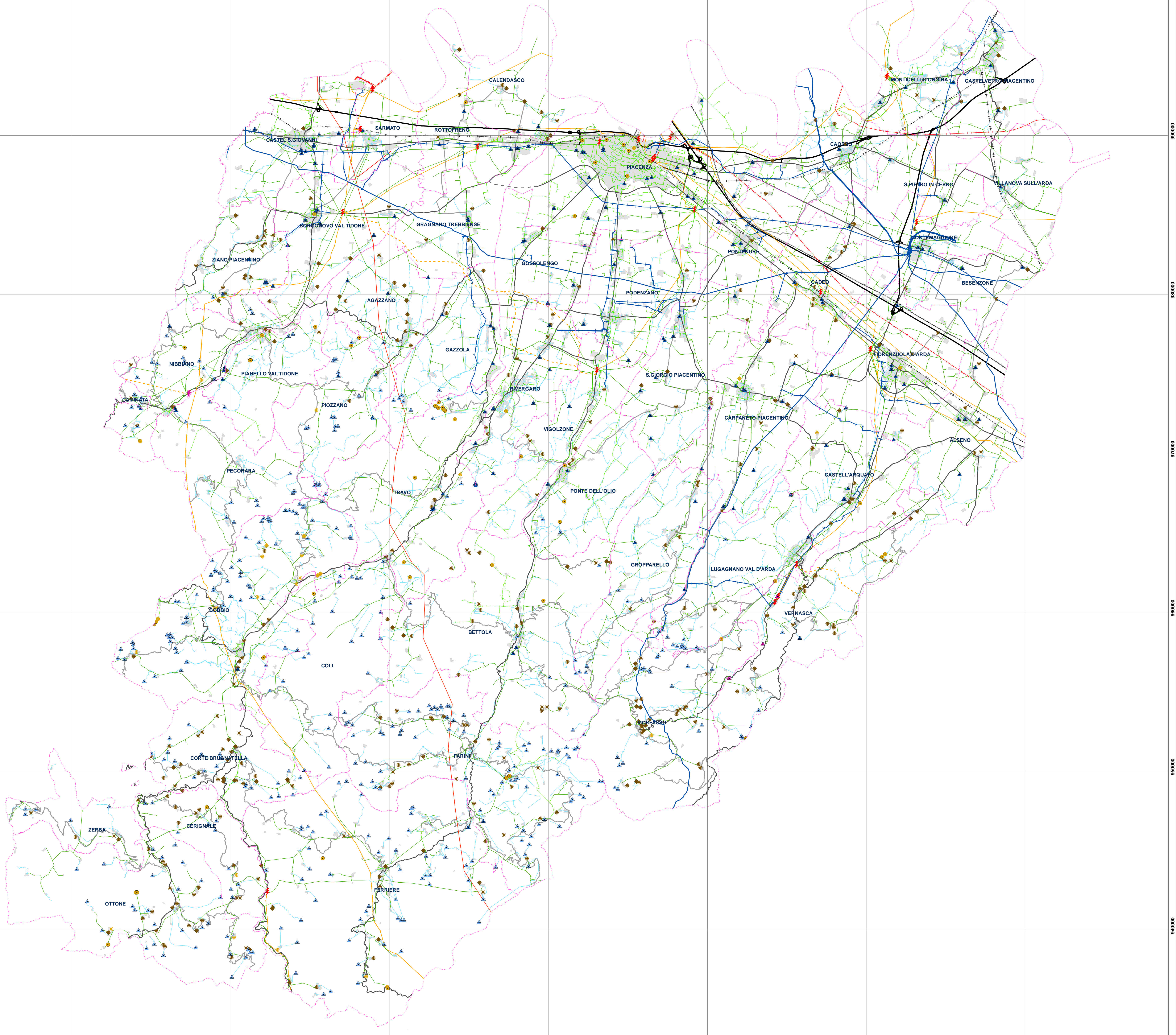
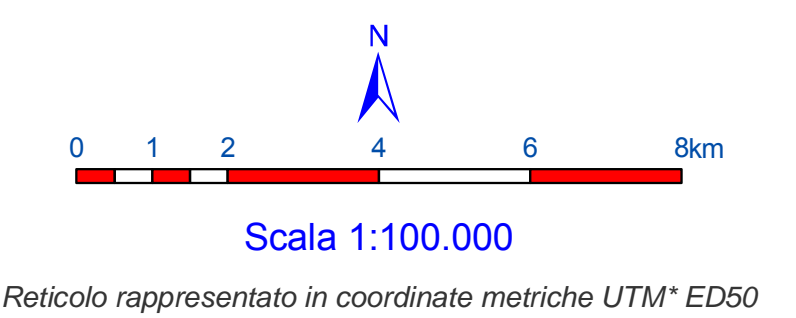


Tav. C1.h - Infrastrutture e reti tecnologiche di rilievo provinciale



Gruppo di progetto		Consulenti e progettisti esterni	
Dott. Vittorio Silva	Coordinatore progetto	Prof. Federico Oliva - Paolo Galuzzi	Politecnico di Milano
Dott. Adelgaio Tonelli	Responsabile progetto e Sistema naturale	Dott. Giorgio Neri	Anziani
Dott. Antonio Colanghi	Consiglio socio-economico	Dott. Luca Bisogni	
Dott. Giovanni Balgagna	Acqua - Suolo	Dott. Giovanni Fontana	
Dott. Paolo Lega	Energia - Aria	Dott. Ing. Ivo Fresia	
Arch. Elena Farinelli	Sistema insediativo e del territorio rurale		
Ing. Gianni Gazzola	Area produttiva, Poli Funzionali, infrastrutture e viabilità		
Arch. G. Battista Volpe	Mobilità sostenibile		
Arch. Simona Derossi	Valori		
Dott. Giuseppe Bongiorno	Sistema della pianificazione		
Dott. Cristina Raschiani	Norme		



Legenda

- Rete elettrica ad alta tensione**
 - 132 kV
 - 220 kV
 - 380 kV
 - ⚡ cabina esistente
 - ⚡ nuova cabina
 - sviluppo linea 132 kV
 - - - demolizione cavo aereo
- Rete elettrica a media tensione**
 - aereo
 - cavo interrato
 - cavo aereo
 - sviluppo aereo
 - sviluppo cavo interrato
 - sviluppo cavo aereo
- Antenne radio-televisive**
 - punti di installazione emittente radio-televisive
- Rete distribuzione gas**
 - rete nazionale gasdotti
 - rete regionale gasdotti
- Rete di approvvigionamento acque**
 - ▲ pozzo
 - ▲ sorgente
 - ▲ approvvigionamento da acque superficiali
 - rete acquedotti
- Rete di depurazione acque**
 - ★ depuratore con immissione diretta in acque superficiali
 - ★ depuratore con immissione indiretta in acque superficiali
- Rete viabilistica (classificazione di cui al D.Lgs. 285/1992)**
 - A (autostrade)
 - C (strade extraurbane secondarie)
 - F (strade locali)
 - in progetto
- Cartografia di riferimento**
 - confini amministrativi
 - ferrovie
 - linea ferroviaria AV/AC
 - territorio urbanizzato

Il tracciato delle reti è stato fornito dai rispettivi gestori del servizio