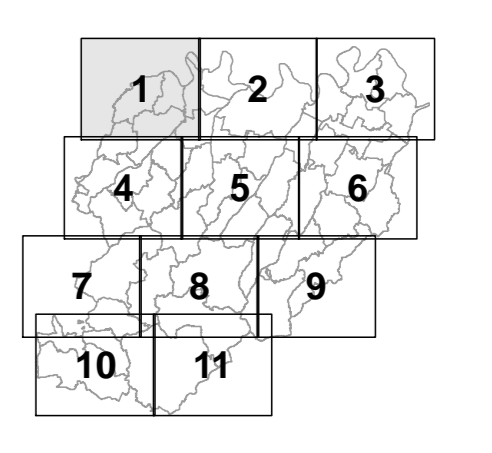
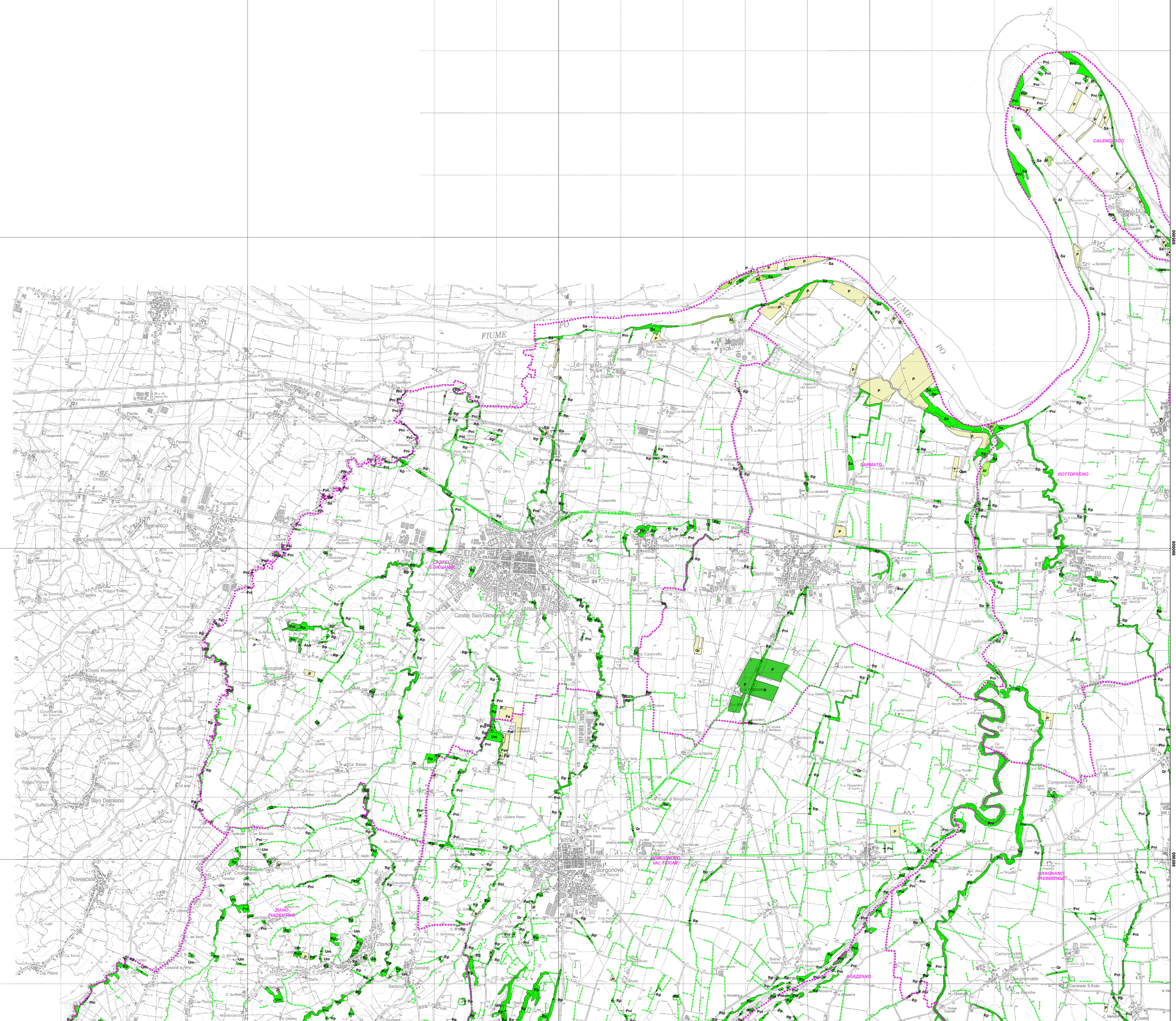
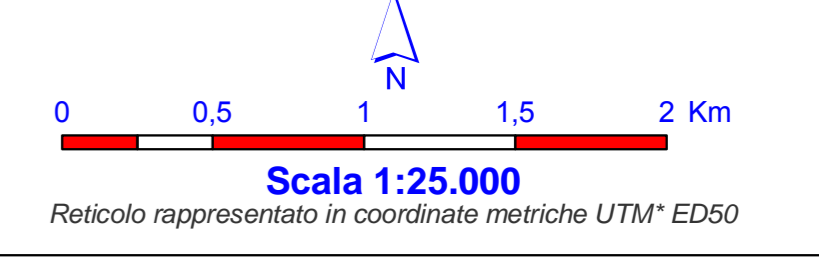


Tav. A2.1
Assetto vegetazionale



Gruppo di progetto: Dot. Vittorio Sili Dot. Salsola Toselli Dot. Antonio Caragni Dot. Giovanna Bagnera Dot. Paolo Lega Arch. Elena Farini Ing. Gianni Cavicchi Arch. G. Barbara Vigore Arch. Simona Devoti Dot. Giuseppe Bergamini Dot. Clelia Raschetti	Coordinatore progetto: Responsabile progetto e Sistema naturale Contesto socio-economico Acqua - Suolo Energia - Aria Sistema insediativo e del territorio rurale Area produttiva, Poli Funzionali, infrastrutture e viabilità Mobilità sostenibile Vielvet Sistema della pianificazione Nome	Consulenti e progettisti esterni: Prof. Federico Oliva - Paolo Galuzzi Dot. Giorgio Neri Dot. Luca Biagini Dot. Giovanni Fontana Dot. Ing. Ivo Fresco	Politecnico di Milano Ambros
---	---	--	---------------------------------

ADOZIONE C.P. n. 17 del 16/02/2009
APPROVAZIONE C.P. n. 69 del 02/07/2010



TIPOLOGIE DELLE AREE FORESTALI

- Fustaie
- Cedui
- Soprassuoli boschivi con forma di governo difficile identificabile o molto irregolare, compresi i castagneti da frutto abbandonati
- Arbusteti
- Aree percorse da incendio (con grado di copertura arborea < 20%)
- Aree temporaneamente prive di vegetazione a causa di frane o danni da eventi meteorici (con grado di copertura arborea < 20%)

TIPOLOGIE DELLE AREE AGRICOLE

- Castagneti da frutto coltivati
- Poppeti e altri impianti di arboricoltura da legno

ELEMENTI LINEARI

- Formazioni lineari
- Specie primarie

SPECIE PRIMARIE

AA	Abies alba Miller	Ra	Fraxinus ornus L.	Poa	Prunus cerasifera Ehrh.
A	Acacia sp.	Ra	Fraxinus excelsior Mill.	Poa	Prunus domestica L.
Ac	Acer campestre L.	Ra	Genista radiata (L.) Scop.	Poa	Prunus padus L.
Am	Acer monspeliense L.	Ra	Hippocrepis emerus L.	Poa	Prunus spinosa L.
Al	Acer negundo L.	Ra	Isis quadrifida L.	Poa	Psoralea mercurialis
Ap	Acer opulifolium Chais	Ra	Juglans nigra L.	Poa	Prunus spinosa L.
Ar	Acer rubrum L.	Ra	Juglans regia L.	Qr	Quercus coccinea L.
As	Acer pseudoplatanus L.	Ra	Juglans communis L.	Qr	Quercus frainetto Ten.
At	Acer saccharinum L.	Ra	Jurinea nana Willd.	Qr	Quercus ilex L.
Ah	Aesculus hippocastanum L.	Ra	Jurinea oxycedrus L.	Qr	Quercus petraea (Maffuschi) Liebl.
Ala	Alnus alba Miller	Ra	Laburnum sp.	Qr	Quercus pubescens Willd.
Alc	Alnus cordata (Loisel.) Desf.	Ra	Launus nobilis L.	Qr	Quercus robur L.
Alg	Alnus glutinosa (L.) Gaertn.	Ra	Larix decidua Miller	Qr	Quercus rubra L.
Alm	Alnus incana (L.) Moench	Ra	Liquidambar styraciflua L.	Qr	Quercus suber L.
Alv	Alnus viridis (Chaix) DC.	Ra	Magnoia grandiflora L.	Ra	Rhamnus alaternus L.
Am	Amorpha nancica	Ra	Morus alba L.	Ra	Rhamnus alpinus L.
Be	Betula pendula Roth	Ra	Morus nigra L.	Ra	Rhododendron ferrugineum L.
Bu	Buxus sempervirens L.	Ra	Nerium oleander L.	Ra	Rubus idaeus L.
Ca	Carpinus betulus L.	Ra	Olea europaea L.	Ra	Rosa canina L. sensu Boulenger
Co	Carpinus orientalis Miller	Ra	Ostrya carpinifolia Scop.	Ra	Rubus sp.
Ca	Casahuate alba Miller	Ra	Phytolacca sp.	Ra	Salix alba L.
C	Cedrus sp.	Ra	Picea excelsa (Lam.) Link (P. abies)	Ra	Salix caprea L.
C	Celtis australis L.	Ra	Picea pungens	Ra	Sambucus nigra L.
Cl	Citrus sp.	Ra	Pinus canariensis Sweet	Ra	Sambucus racemosa L.
Ch	Chamaecyparis lawsoniana (Murray) Parl.	Ra	Pinus centra L.	Ra	Santalinus scoparius. Cytisus s. (L.) Link
C	Citrus sp.	Ra	Pinus halepensis Miller	Ra	Secoia sempervirens (Lamb.) Endl.
Co	Cornus mas L.	Ra	Pinus laricio Poir.	Ra	Softus alba (L.) Crantz
Co	Cornus mas L.	Ra	Pinus mugo Turcz.	Ra	Softus scoparia L.
Co	Cornus avellana L.	Ra	Pinus nigra Arnold, P. austriaca Host	Ra	Softus domestica L.
Co	Cornus sanguinea L.	Ra	Pinus pinaster Aiton	Ra	Softus formosensis (L.) Crantz
Co	Crataegus monogyna Jacq.	Ra	Pinus peuce L.	Ra	Spartium junceum L.
Co	Cyathea sp.	Ra	Pinus radiata Don (P. insignis)	Ra	Taxus sp.
Co	Cyperus arizonicus Green	Ra	Pinus strobus L.	Ra	Taxus baccata L.
Co	Cyperus macrocarpa Haworth	Ra	Pinus sylvestris L.	Ra	Tilia cordata Miller
Co	Cyperus sempervirens L.	Ra	Pinus venusta Miller	Ra	Tilia platyphyllos Scop.
Co	Cytisus sesilifolius L.	Ra	Populus alba L.	Ra	Tilia x vulgaris Heyne
Co	Cytisus sp.	Ra	Populus orientalis	Ra	Ulmus glabra Huds.
Co	Ecyclops sp.	Ra	Populus nigra L.	Ra	Ulmus minor Miller
Co	Elaeagnus argentea L.	Ra	Populus deltoides, P. x euroamericana, ...	Ra	Viburnum lantana L.
Co	Fagus sylvatica L.	Ra	Populus tremula L.	Ra	Viburnum lantana L.
Co	Fraxinus excelsior L.	Ra	Prunus avium L.		

Cartografia di riferimento:
 Confini amministrativi
 Base cartografica derivata dalla rasterizzazione della CTR 1:25.000 della Regione Emilia-Romagna

Basi cartografiche utilizzate:

- Ortofoto a colori dell'intero territorio italiano - "territorio 2000" (Im)
- Ortofoto digitale aerometriche volo AGEA (2001-2003)
- Carta del Catasto (Catastro) S.p.A. - Roma
- Foto area IPRC (1981-1991)
- Immagini satellitari QuickBird 2003 - (Digital Globe TM 2003)
- Base dati Assetto Vegetazionale della Provincia di Piacenza
- Fotocarta del Terzo
- Carta del Catasto
- Cartografia tecnica di base raster CTR 1:5.000 - Regione Emilia Romagna
- Modello digitale del terreno