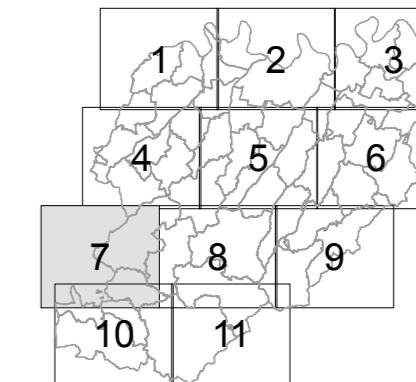
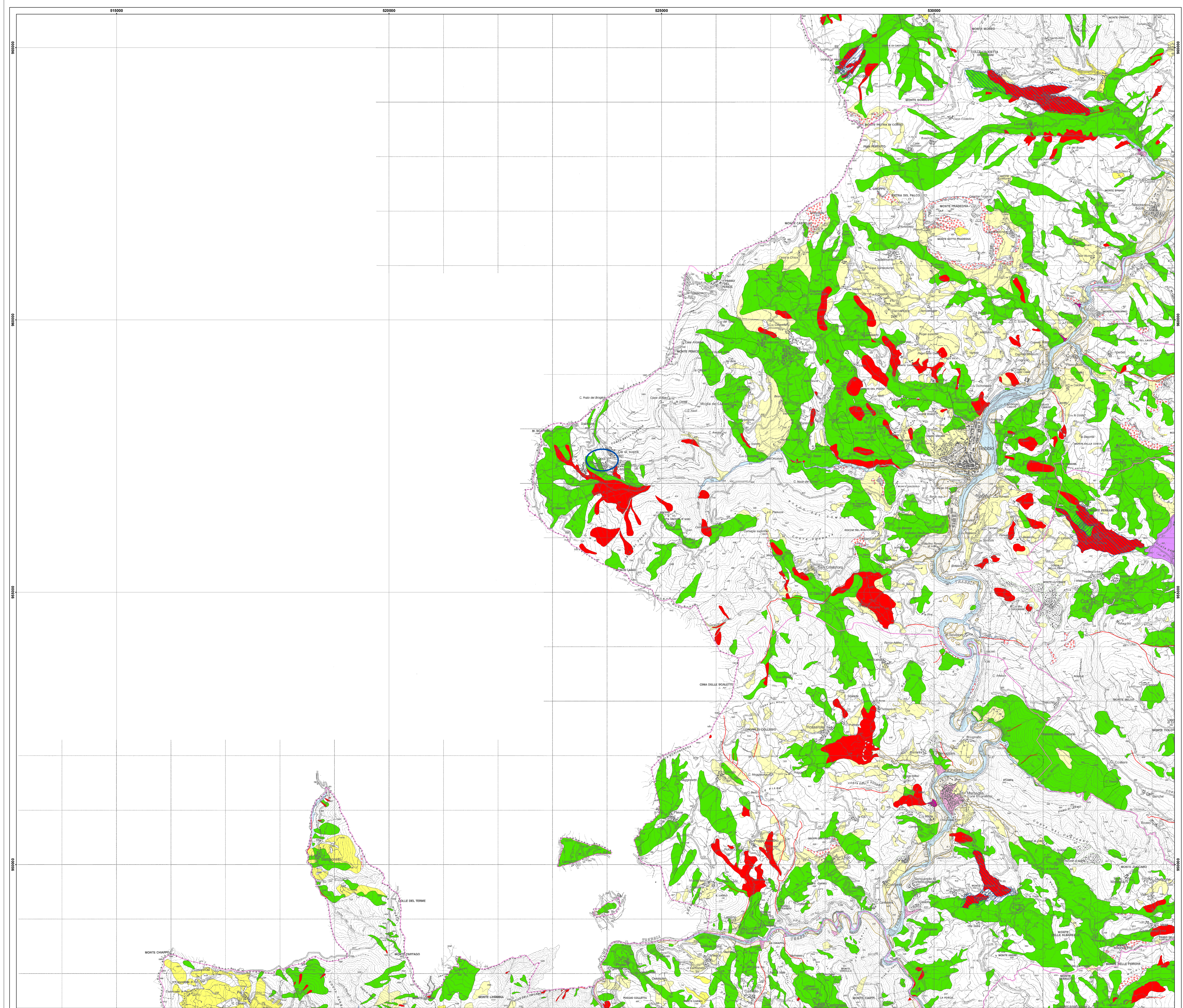
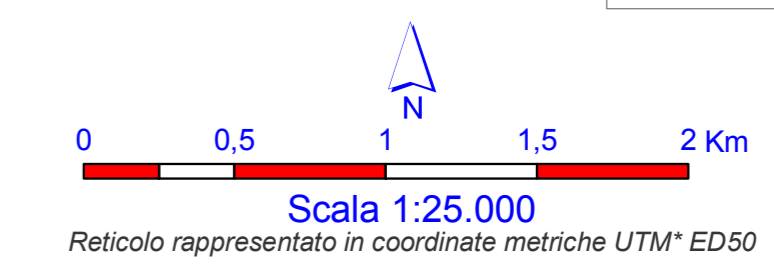


Tav. A3.7
Carta del dissesto



Gruppo di progetto	Coordinatore progetto	Consulenti e progettisti esterni
Dott. Vittorio Silva	Responsabile progetto e Sistema naturale	Prof. Federico Chini - Paolo Galuzzi
Dott. Augusto Tognelli	Coordinatore tecnico-economico	Dott. Giorgio Neri
Dott. Andrea Corbelli	Acquedotti - Sesto	Dott. Giulio Biondi
Dott. Giovanni Bagnara	Forme - A4	Dott. Giovanni Fontana
Dott. Paolo Vago	Sistema insediativo e del territorio rurale	Dott. Neri Pavesi
Arch. Elena Pavesi	Area produttiva, PAI, Funzionalità, infrastrutture e viabilità	
Ing. Gianni Giacomini	Valutazione ambientale	
Arch. G. Barbara Volpe	Valutazione paesaggistica	
Arch. Silvana Devisi	Sistema della pianificazione	
Dott. Claudio Bongiorno		
Dott. Clelia Biondini		

ADOZIONE C.P. n. 17 del 16/02/2009
 APPROVAZIONE C.P. n. 69 del 02/07/2010



Legenda

- Dissesti**
- Dissesti attivi (art.31 commi 6 e 12)**
- Deposito di frana attiva
 - Conoide torrenziale in evoluzione
 - Deposito alluvionale in evoluzione
- Dissesti quiescenti (art.31 comma 7)**
- Deposito di frana quiescente
- Dissesti potenziali (art.31 commi 8 e 12)**
- Deposito frana stabilizzata
 - Deposito di versante
 - Deposito eluvio-colluviale
 - Detrito di falda
 - Deposito glaciale e periglaciale
 - Deposito eolico
 - Deposito palustre
 - Conoide torrenziale inattiva
 - Deposito antropico
 - Cava
 - Travertini
 - Deposito alluvionale terrazzato
 - Area calanchiva o sub-calanchiva
- Aste a pericolosità molto elevata per dissesti di carattere fluvio-torrenziale (art.31 commi 9, 10 e 11)**
- Asta a pericolosità molto elevata per dissesti di carattere fluvio-torrenziale
- Aree a rischio idrogeologico molto elevato (art.32 commi 6, 7, 8, 9 e 10) definite ai sensi della L. n. 267/1998**
- Aree a rischio di inondazione**
- Zona B-pr
 - Zona I
- Aree a rischio di franamento**
- Zona 1
 - Zona 2
- Abitati da consolidare o da trasferire (art.32 commi 2, 3, 4 e 5) definite ai sensi della L. n. 445/1998**
- Area con presenza di abitati da consolidare/trasferire
- Cartografia di riferimento**
- Confini amministrativi
- Base cartografica derivata dalla rasterizzazione della CTR 1:25.000 della Regione Emilia-Romagna